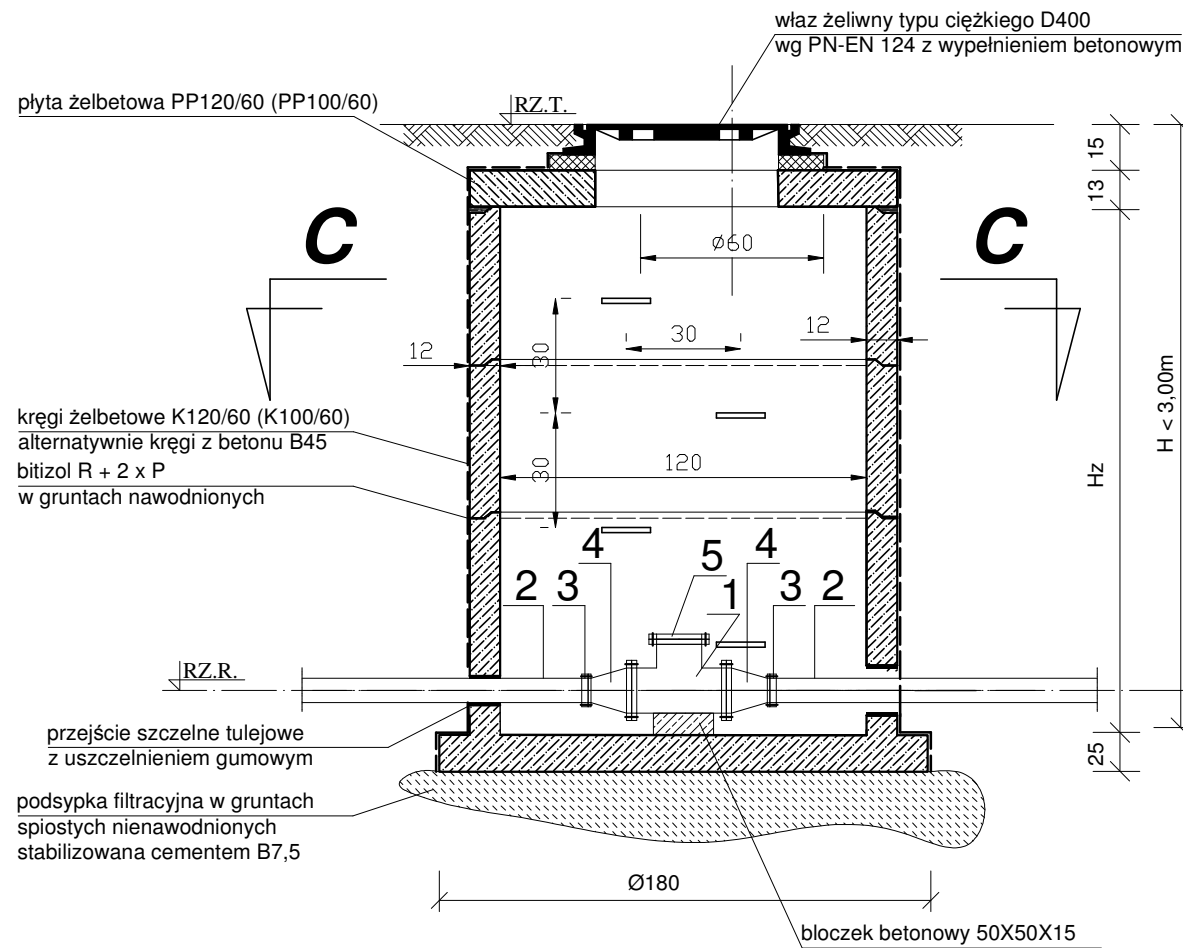


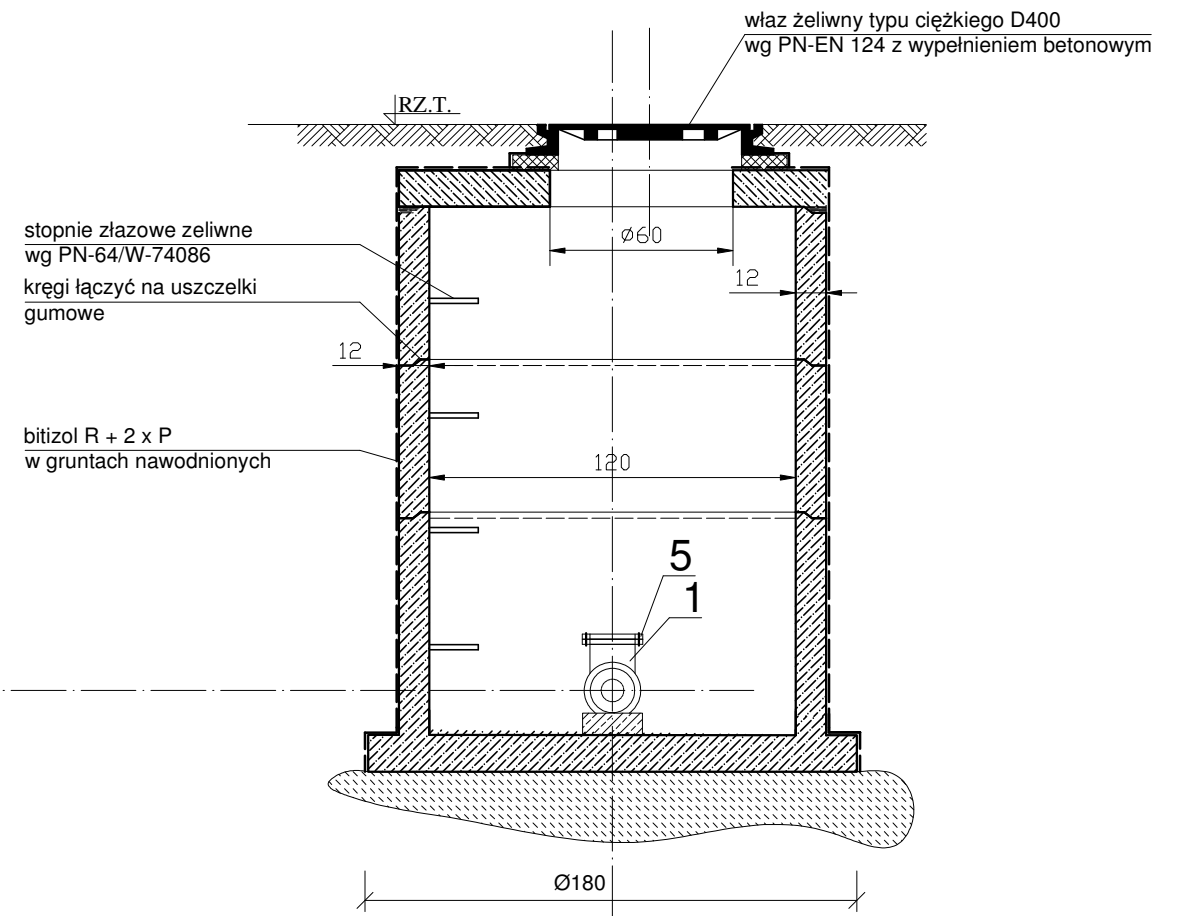
STUDZIENKA REWIZYJNA NA KANALE TŁOCZNYM

skala 1:25

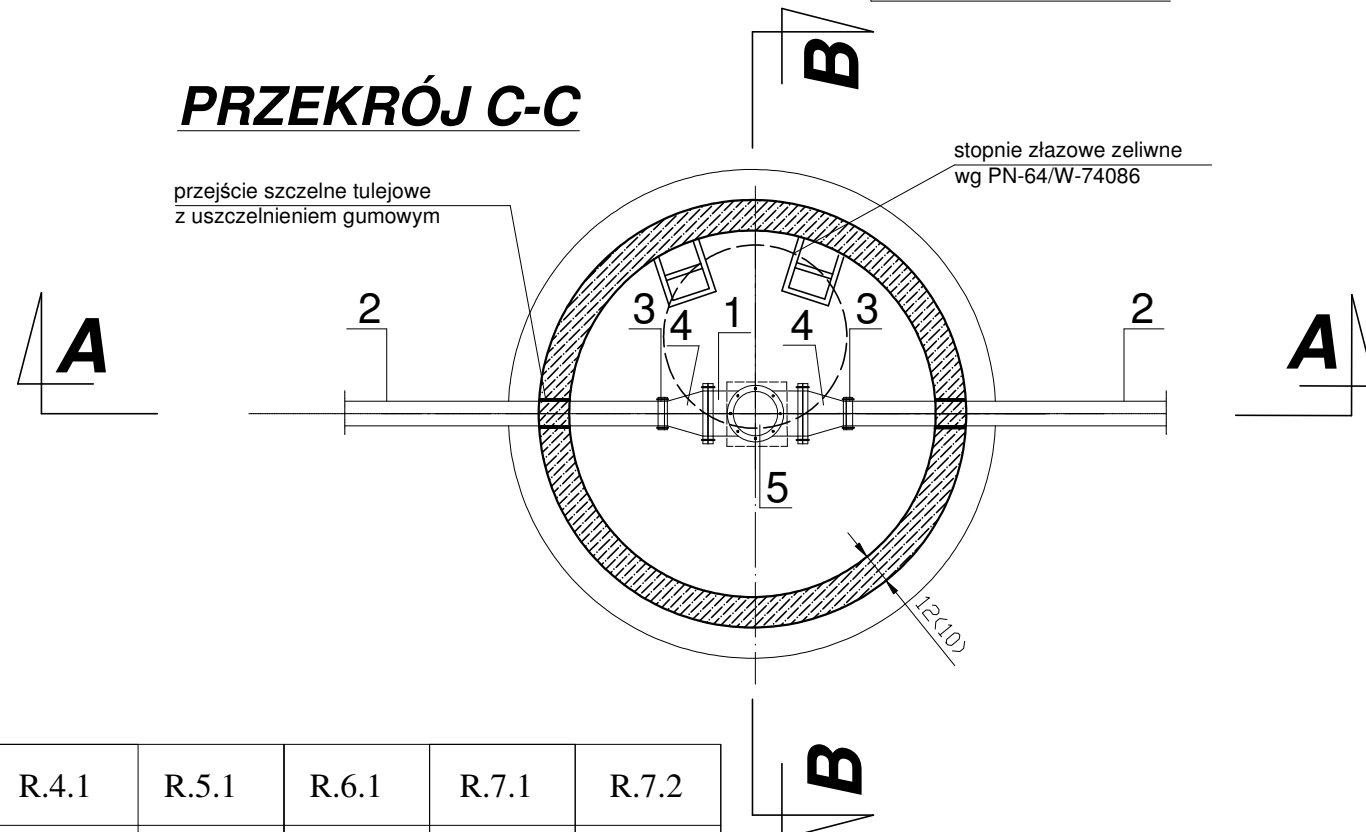
PRZEKRÓJ A-A



PRZEKRÓJ B-B



PRZEKRÓJ C-C



LEGENDA:

- 1. Trójkąt żeliwny Ø 150/150mm
- 2. Rura PE 100 SDR17 Ø 90/5,4 mm
- 3. Kołnierz specjalny Ø 90/80 mm
- 4. Kształtka FFR Ø 150/80 mm
- 5. Kołnierz ślepy Ø 150mm

UWAGA:

Wszystkie połączenia kołnierzowe wykonać za pomocą śrub ze stali nierdzewnej

	R.1.1	R.4.1	R.5.1	R.6.1	R.7.1	R.7.2
RZ.T.	272,67	284,69	280,93	286,58	285,83	281,25
RZ.R.	271,02	283,02	279,29	284,93	284,27	279,60

Przedsiębiorstwo Wielobranżowe SONDA ul.Nadrzeczna 57/59 lok. nr 12, 42-200 Częstochowa tel./fax 034 365-14-54, tel.324-86-91, e-mail:pwsonda@poczta.onet.pl	
nazwa projektu:	PROJEKT BUDOWLANY KANALIZACJI SANITARNEJ GRAWITACYJNEJ I TŁOCZNEJ WRAZ Z PRZYŁĄCZAMI DO POSESJI PRZYLEGLYCH, SIEDMIU PRZEPOMPOWNI ŚCIEKÓW WRAZ Z INFRASTRUKTURĄ TOWARZYSZĄCĄ (PRZYŁĄCZE ELEKTROENERGETYCZNE) W MIEJSCOWOŚCI JASTRZĄB - UL. 19-GO STYCZNIA, UL. MICKIEWICZA, UL. PORAJSKA, UL. KOZIEGŁOWSKA, UL. NADRZECZNA, UL.KRÓTKA, UL. W. POLSKIEGO, UL. ZIELONA, UL. STAWOWA, UL. LEŚNA - GMINA POCZESNA
nazwa rysunku:	STUDZIENKA REWIZYJNA NA KANALE TŁOCZNYM
projektował:	mgr inż. Barbara NOSOL Nr upr. UAN-7342/141/93
sprawdziła:	mgr inż. Katarzyna DUDEK-MROWIEC Nr upr. SLK/0714/POOS/05
opracował:	mgr inż. Przemysław GAWRON mgr inż. Kamila DZIUBEK
nr rys.	51
SKALA	1:25
DATA:	01. 2008